

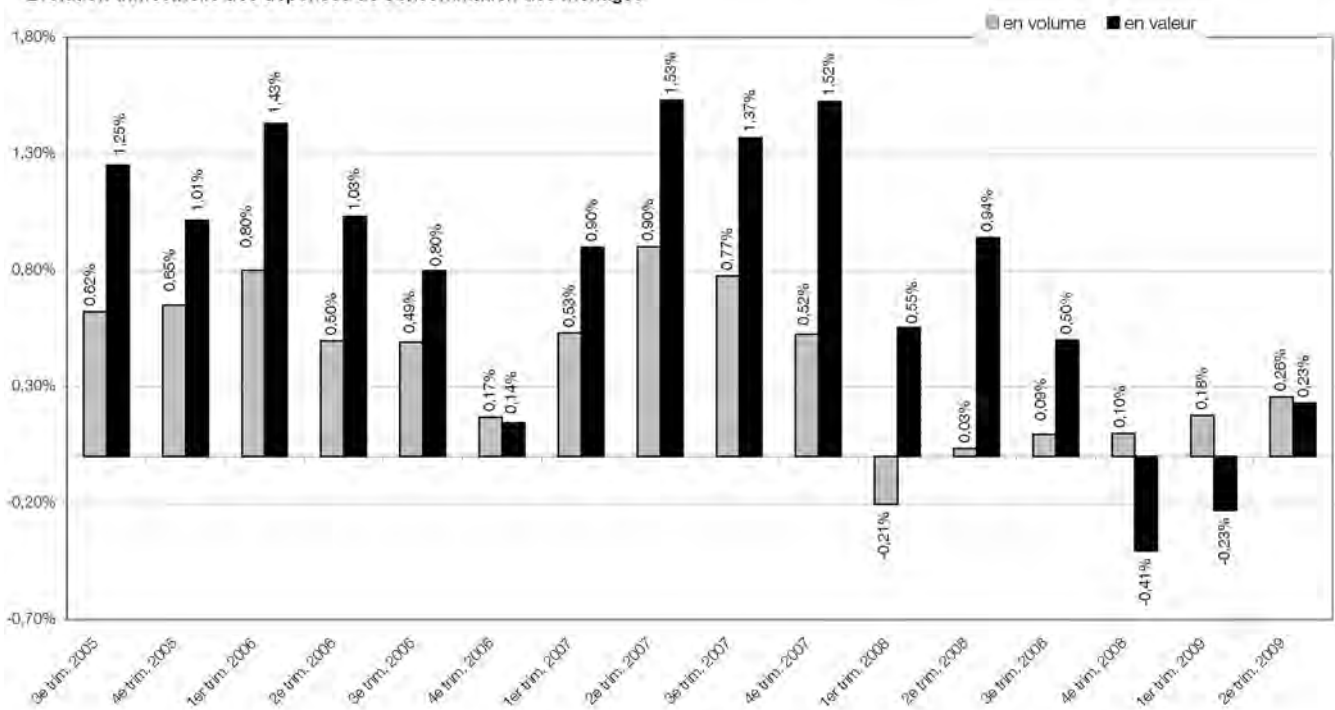
INC document

TABLEAU DE BORD

Établi le 5 octobre 2009

LA CONSOMMATION DES MÉNAGES

Évolution trimestrielle des dépenses de consommation des ménages



LES INDICES DES PRIX

Indice mensuel des prix à la consommation tous ménages, France entière (métropole et Dom)

Base 100 en 1998	Janvier	Février	Mars	Avril	Mai	Juin
2007	114,34	114,55	115,04	115,60	115,89	116,03
2008	117,56	117,81	118,70	119,10	119,73	120,17
2009	118,39	118,84	119,06	119,25	119,43	119,58
Variation annuelle 2008-2009 (en %)	0,7	0,9	0,3	0,1	-0,3	-0,5

	Juillet	Août	Septembre	Octobre	Novembre	Décembre	Moyenne
2007	115,74	116,20	116,33	116,62	117,26	117,70	115,94
2008	119,92	119,88	119,80	119,73	119,17	118,88	119,20
2009	119,05	119,66					
Variation annuelle 2008-2009 (en %)	-0,7	-0,2					

Variations de certains indices composant l'indice des prix, France entière (métropole et Dom)

Base 100 en 1998	Pondérations 2009	Août 2009		
		Variation en %		
		Indice	en 1 mois	en 1 an
ENSEMBLE	10000	119,66	0,5	-0,2
Ensemble hors tabac	9828	118,41	0,5	-0,2
Ensemble hors énergie	9277	118,09	0,4	1,1
Alimentation et tabac	1826	129,39	-0,7	-0,6
Alimentation	1654	122,19	-0,7	-0,7
Produits manufacturés	3151	100,81	1,4	0,5
Services	4300	127,25	0,1	2,2
Fruits	92	109,55	-9,7	-11,7
Légumes	136	110,86	-5,1	-4,2
Loyers des résidences principales	599	127,91	0,2	2,2
Services de transport	243	126,84	0,2	1,6
Electricité	189	100,49	0,8	1,7
Gaz	126	157,45	-0,1	-8,9
Assurances habitation	58	130,22	-1,1	1,4
Assurances santé	101	130,68	+0,4	-0,8
Assurances automobile	60	97,55	-0,3	1,5
Services financiers	57	113,55	0,0	1,5
Pompes funèbres	22	138,38	0,2	2,7

Indice des prix dans la grande distribution

Base 100 en 1998	Janvier	Février	Mars	Avril	Mai	Juin
2007	114,3	114,1	114,0	114,0	114,1	114,2
2008	118,4	119,3	119,6	120,0	120,2	120,2
2009	121,2	121,3	121,2	121,0	121,0	120,8
Variation annuelle 2008-2009 (en %)	2,4	1,6	1,3	0,8	0,7	0,5

	Juillet	Août	Sept.	Octobre	Novembre	Décembre	Moyenne
2007	114,4	115,0	115,0	115,4	116,2	117,1	114,8
2008	120,5	121,0	120,08	120,8	121,1	121,3	120,2
2009	121,0	121,3					
Variation annuelle 2008-2009 (en %)	0,4	0,3					

Indice des prix à la consommation harmonisé

Base 100 en 2005	Juillet 2009	Août 2009	Variation en un an
Ensemble IPCH France	106,64	107,23	-0,2

Indices de l'Unaf

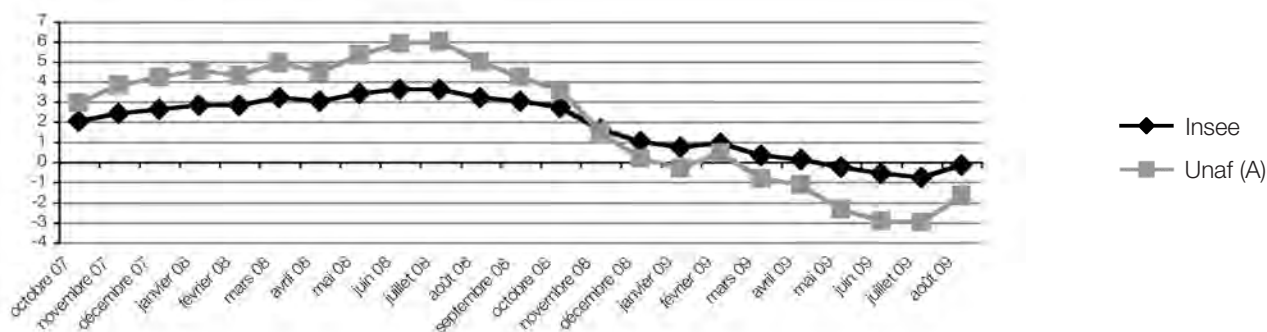
Famille A : deux adultes et deux enfants de 6 et 12 ans **2528,25 euros**

Famille B : deux adultes et deux enfants de 15 et 17 ans **2894,69 euros**

Base 100 en 1998	Août 2009	Variation en %	
		en un mois	en un an
Famille A	127,8	1,67	-1,69
Famille B	127,3	1,58	-1,52

Évolution comparée de l'indice des prix de l'Insee et du budget type (A) de l'Unaf

(en glissement annuel)



LES INDICES IMMOBILIERS

	Indice de référence des loyers (base 100 au 4e trimestre 1999)			
	2008		2009	
	Indice	Indice	Publié le	Variation annuelle
1er trimestre	115,12	117,70	14/04/2009	2,24 %
2e trimestre	116,07	117,59	17/07/2009	1,31 %
3e trimestre	117,03			
4e trimestre	117,54			

Index national du bâtiment BT 01 (base 100 en janvier 1974)			
2008		2009	
J 776,8	J 815,5	J 802,9	J
F 780,6	A 815,0	F 803,6	A
M 787,0	S 811,7	M 796,4	S
A 792,5	Q 805,1	A 797,8	Q
M 799,5	N 799,70	M 800,3	N
J 805,1	D 797,7	J	D

Évolution des prix de l'immobilier

Indice trimestriel des prix des logements anciens en France (base 100 au 4e trimestre 2000)

	1er trim. 2008	2e trim. 2008	3e trim. 2008	4e trim. 2008	1er trim. 2009	2e trim. 2009	Hausse sur un trimestre	Hausse sur un an
Valeur	207,7	207,3	204,7	200,8	193,2	188 (*)	-2,7	-9,3

(*) provisoire

LES REPÈRES SOCIAUX

Smic brut (juillet 2009)

8,82 euros de l'heure
soit 1337,70 euros par mois

Plafond de la Sécurité sociale au 1er janvier 2009

2859 euros par mois

Allocations familiales pour 2009

avec 2 enfants 123,92 euros
avec 3 enfants 282,70 euros
par enfant supplémentaire 158,78 euros

Majorations à partir du 2e enfant

(à l'exception de l'aîné des familles de moins de trois enfants) :

de 11 à 16 ans 34,86 euros
plus de 16 ans 61,96 euros

Nota : Pour les enfants nés après le 30 avril 1997, une majoration unique (de 61,96 euros) est désormais versée, à partir de leur 14e anniversaire seulement.

Revenu de solidarité active (RSA) en vigueur depuis le 1er juin 2009

personne seule 454,63 euros (au maximum)
couple 681,94 euros (au maximum)

Aide juridictionnelle pour 2009

totale si les ressources mensuelles de 2008 sont inférieures à 911 euros
partielle si les ressources mensuelles de 2008 sont inférieures à 1 367 euros

(ces plafonds de ressources sont majorés de 164 euros pour chacune des deux premières personnes à charge, et de 104 euros pour les suivantes)

Taux de chômage en France métropolitaine et DOM, au sens du Bureau international du travail

9,5 % pour le 2e trimestre 2009 (source Insee)

LES REPÈRES FINANCIERS

LE CRÉDIT

Taux de l'intérêt légal : 3,79 %

Taux de l'usure pour le 3e trimestre 2009

	Taux moyens constatés	Taux maximaux applicables au 1er oct. 2009
Crédits de trésorerie		
Prêts de toutes catégories d'un montant inférieur ou égal à 1524 euros	16,05%	21,40 %
Ventes à tempérament, comptes permanents		
et autorisations contractuelles de découvert d'un montant supérieur à 1524 euros	15,15 %	20,20 %
Prêts personnels et autres prêts d'un montant supérieur à 1524 euros	6,90 %	9,20 %
Crédits immobiliers		
Prêts immobiliers à taux fixe	5,04 %	6,72 %
Prêts immobiliers à taux variable	4,59 %	6,12 %
Prêts relais	4,94 %	6,59 %

Taux d'intérêt à long et court termes (en %)

	Juillet 2009	Août 2009	Septembre 2009
Taux de l'échéance constante à dix ans (TEC 10)	3,67	3,55	3,57
Euribor 3 mois	0,98	0,9	0,8

LES PLACEMENTS

Les livrets au 1er août 2009

	Dépôt maximal (en euros)	Taux de rémunération net
Livret A et livret bleu	15300	1,25 %
Livret de développement durable	6000	1,25 %
Livret d'épargne populaire	7700	1,75 %
Livret jeunes	1600	2,25 % minimum

Plan et compte d'épargne logement (PEL et CEL)

	PEL	CEL
Taux d'épargne	2,5 % (hors prime)	0,75 % (hors prime)
Taux du prêt	4,2 %	2,25 %

Indice boursier* (valeur en fin de mois)

	Juillet 2009	Août 2009	Septembre 2009
CAC 40	3426,27	3653,54	3795,41

Évolution des performances des OPCVM au 25/09/09 (source : Europerformance)

	Variation sur un an (%)	Variation sur cinq ans (%)
Actions (France général)	-2,59	15,51
Obligations (euros moyen terme)	10,17	18,02

- Indices de l'Insee : <www.insee.fr>. Tél. : 08 92 68 07 60 (0,34 €/min).
- Pour les indices officiels non calculés par l'Insee : 3617 JOELECO (0,02 € puis 0,351 €/min).
- Pour plus d'informations sur les placements, se reporter aux hors-série "expert" de 60 Millions de consommateurs.