

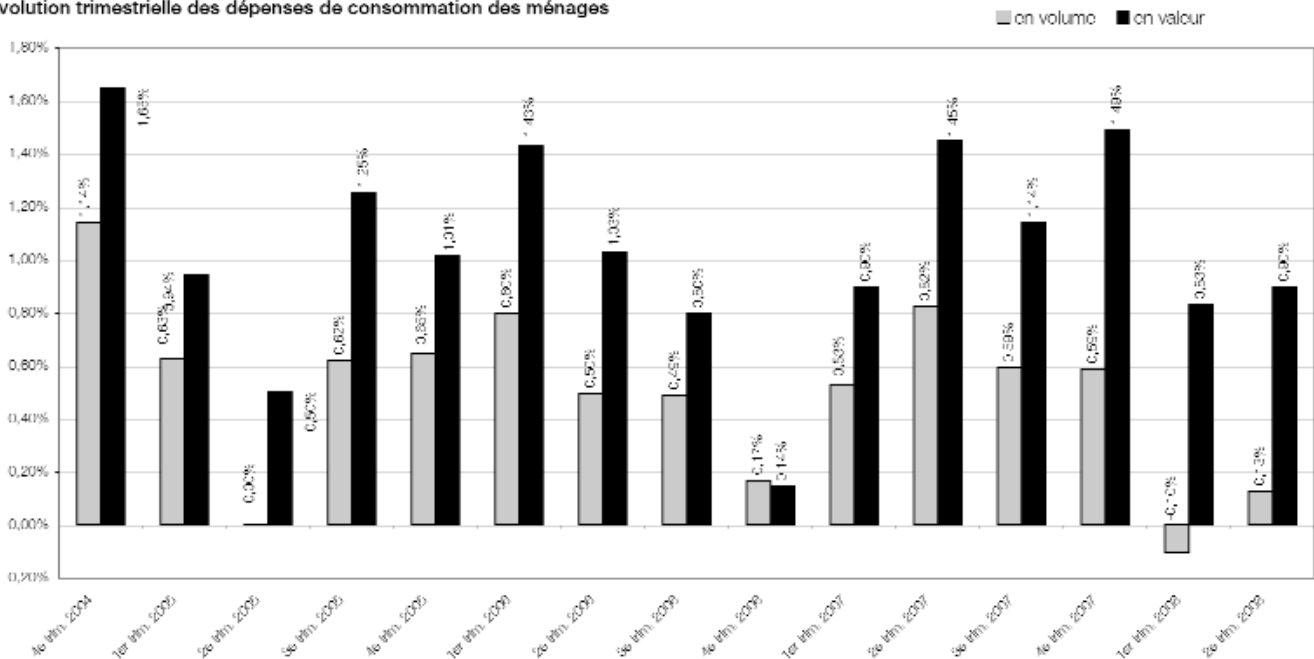
INC document

TABLEAU DE BORD

Établi le 10 octobre 2008

LA CONSOMMATION DES MÉNAGES

Évolution trimestrielle des dépenses de consommation des ménages



LES INDICES DES PRIX

Indice mensuel des prix à la consommation tous ménages, France entière (métropole et Dom)

Base 100 en 1998	Janvier	Février	Mars	Avril	Mai	Juin
2007	114,34	114,55	115,04	115,60	115,89	116,03
2008	117,56	117,81	118,70	119,10	119,73	120,17
Variation annuelle (en %)	2,8	2,8	3,2	3,0	3,4	3,6

	Juillet	Août	Septembre	Octobre	Novembre	Décembre	Moyenne
2007	115,71	116,20	116,33	116,62	117,26	117,70	115,91
2008	119,92	119,88					
Variation annuelle (en %)	3,6	3,2					

Variations de certains indices composant l'indice des prix, France entière (métropole et Dom)

Base 100 en 1998	Pondéral* 2008	Août 2008 Variation en %		
		Indice	en 1 mois	en 1 an
ENSEMBLE	10000	119,88	0,0	3,2
Ensemble hors tabac	9817	118,64	0,0	3,2
Ensemble hors énergie	9213	116,83	0,3	2,1
Alimentation et tabac	1826	129,27	1,0	4,8
Alimentation (hors tabac)	1643	123,02	-1,2	5,2
Produits manufacturés	3158	100,27	1,1	0,2
Services	4229	124,54	0,3	2,4
Fruits et légumes frais	230	119,52	13,6	0,1
Loyers des résidences principales	597	125,09	0,2	2,0
Services de transport	236	124,87	0,7	3,6
Électricité	198	99,83	1,0	1,5
Gaz	107	172,87	2,8	14,2
Assurances habitation	60	128,39	0,3	2,8
Assurances santé	108	131,76	0,6	1,8
Assurances automobile	62	96,14	-0,1	0,9
Services financiers	56	111,86	0,1	0,3
Pompes funèbres	22	134,73	0,1	4,0

Indice des prix dans la grande distribution

Base 100 en 1998	Janvier	Février	Mars	Avril	Mai	Juin
2007	114,3	114,1	114,0	114,0	114,1	114,2
2008	118,4	119,3	119,6	120,0	120,2	120,2
Variation annuelle (en %)	3,6	4,6	4,6	5,3	5,3	5,3

	Juillet	Août	Sept.	Octobre	Novembre	Décembre	Moyenne
2007	114,4	115,0	115,0	115,4	116,2	117,1	114,8
2008	120,5	121,0					
Variation annuelle (en %)	5,3	5,2					

Indice des prix à la consommation harmonisé

Base 100 en 2005	Juillet 2008	Août 2008	Variation en un an
Ensemble IPCH France	107,49	107,43	3,5

"Chariot type" en euros

(référence : 130 euros en février 2005)

	Septembre 2006	Décembre 2006	Évolution
Couple avec deux enfants	131,62	131,23	-0,3

Indices de l'Unaf

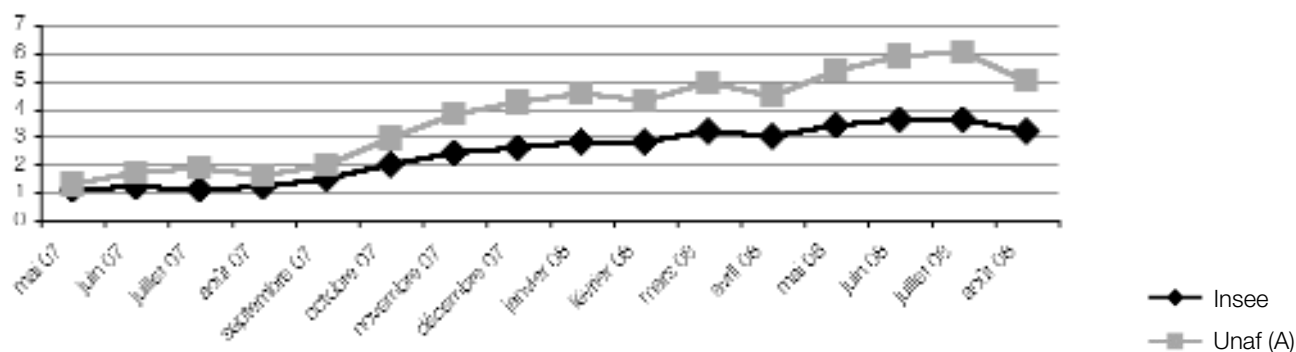
Famille A : deux adultes et deux enfants de 6 et 12 ans **2571,72 euros**

Famille B : deux adultes et deux enfants de 15 et 17 ans **2939,44 euros**

Base 100 en 1998	Août 2008	Variation en %	
		en un mois	en un an
Famille A	130,0	0,33	4,98
Famille B	129,3	0,26	4,91

Évolution comparée de l'indice des prix de l'Insee et du budget type (A) de l'Unaf

(en glissement annuel)



LES INDICES IMMOBILIERS

	Indice de référence des loyers (ancien) (base 100 au 2 ^e trimestre 2004)				Indice de référence des loyers (nouveau) (base 100 au 4 ^e trimestre 1998)			
	2006		2007		2007		2008	
	Indice	Indice	Publié le	Variation annuelle	Indice	Indice	Publié le	Variation annuelle
1 ^{er} trimestre	104,61	107,66	06/07/2007	2,92 %	113,07	115,12	16/04/2008	1,81 %
2 ^e trimestre	105,15	108,38	12/10/2007	2,76 %	113,37	116,07	17/07/2008	2,38 %
3 ^e trimestre	106,36	109,01	09/01/2008	2,49 %	113,68			
4 ^e trimestre	107,13	—	—	—	114,30			

Index national du bâtiment BT 01 (base 100 en janvier 1974)			
2007		2008	
J 740,5	J 760,8	J 776,8	J
F 747,0	A 762,3	F 780,6	A
M 749,1	S 761,2	M 787,0	S
A 754,2	O 763,2	A 792,5	O
M 755,9	N 765,6	M 799,5	N
J 758,2	D 767,2	J 805,1	D

Évolution des prix de l'immobilier

Indice trimestriel des prix des logements anciens en France (base 100 au 1^{er} trimestre 2000)

	2 ^e trim. 2007	3 ^e trim. 2007	4 ^e trim. 2007	1 ^{er} trim. 2008	2 ^e trim. 2008	Hausse sur un trimestre	Hausse sur un an
Valeur	201,1	203,1	206,9	207,7	208,6 (*)	0,53	2,73

(*) provisoire

LES REPÈRES SOCIAUX

Smic brut (juillet 2008)

8,71 euros de l'heure
soit 1321,02 euros par mois

Plafond de la Sécurité sociale au 1^{er} janvier 2008

2773 euros par mois

Allocations familiales pour 2008

avec 2 enfants 120,32 euros
avec 3 enfants 274,47 euros
par enfant supplémentaire 154,15 euros

Majorations à partir du 2^e enfant

(à l'exception de l'ainé des familles de moins de trois enfants) :

de 11 à 16 ans 33,84 euros
plus de 16 ans 60,16 euros

Nota : Pour les enfants nés après le 30 avril 1997, une majoration unique (de 60,16 euros) est désormais versée, à partir de leur 14^e anniversaire seulement.

Revenu minimum d'insertion (RMI) pour 2008

personne seule 447,91 euros
couple 671,87 euros

Aide juridictionnelle pour 2008

totale si les ressources mensuelles de 2007 sont inférieures à 885 euros
partielle si les ressources mensuelles de 2007 sont inférieures à 1328 euros

(ces plafonds de ressources sont majorés de 159 euros pour chacune des deux premières personnes à charge, et de 100 euros pour les suivantes)

Taux de chômage en France métropolitaine et DOM, au sens du Bureau international du travail

7,6 % pour le 2^e trimestre 2008 (provisoire – source Insee)

LES REPÈRES FINANCIERS

LE CRÉDIT

Taux de l'intérêt légal : 3,99 %

Taux de l'usure

	Taux moyens constatés au 3e trimestre 2008	Taux maximaux applicables au 4e trimestre 2008
Crédits de trésorerie		
Prêts de toutes catégories d'un montant inférieur ou égal à 1524 euros	15,82 %	21,09 %
Ventes à tempérament, comptes permanents et autorisations contractuelles de découvert d'un montant supérieur à 1524 euros	15,54 %	20,72 %
Prêts personnels et autres prêts d'un montant supérieur à 1524 euros	7,33 %	9,77 %
Crédits immobiliers		
Prêts immobiliers à taux fixe	5,52 %	7,36 %
Prêts immobiliers à taux variable	5,80 %	7,46 %
Prêts relais	5,65 %	7,53 %

Taux d'intérêt à long et court termes (en %)

	Juillet 2008	Août 2008	Septembre 2008
Taux de l'échéance constante à dix ans (TEC 10)	4,71	4,41	4,38
Euribor 3 mois	4,96	4,97	5,02

LES PLACEMENTS

Les livrets

	Dépôt maximal (en euros)	Taux de rémunération net
Livret A et livret bleu	15300	4,0 %
Livret de développement durable	6000	4,0 %
Livret d'épargne populaire	7700	4,0 %
Livret jeunes	1600	4,5 % minimum

Plan et compte d'épargne logement (PEL et CEL)

	PEL	CEL
Taux d'épargne	2,5 % (3,5 % si prime)	2,75 % (4,125 % si prime)
Taux du prêt	4,2 %	4,25 %

Indice boursier (valeur en fin de mois)

	Juillet 2008	Août 2008	Septembre 2008
CAC 40	4382,36	4482,60	4032,10

Évolution des performances des OPCVM au 03/10/2008 (source : Europerformance)

	Variation sur un an (%)	Variation sur cinq ans (%)
Actions (France général)	29,20	28,29
Obligations (euros moyen terme)	0,94	10,59

- Indices de l'Insee : <www.insee.fr>. Tél. : 08 92 68 07 60 (0,34 €/min).
- Pour les indices officiels non calculés par l'Insee : 3617 JOELECO (0,02 € puis 0,351 €/min).
- Pour plus d'informations sur les placements, se reporter aux hors-série "expert" de 60 Millions de consommateurs.