

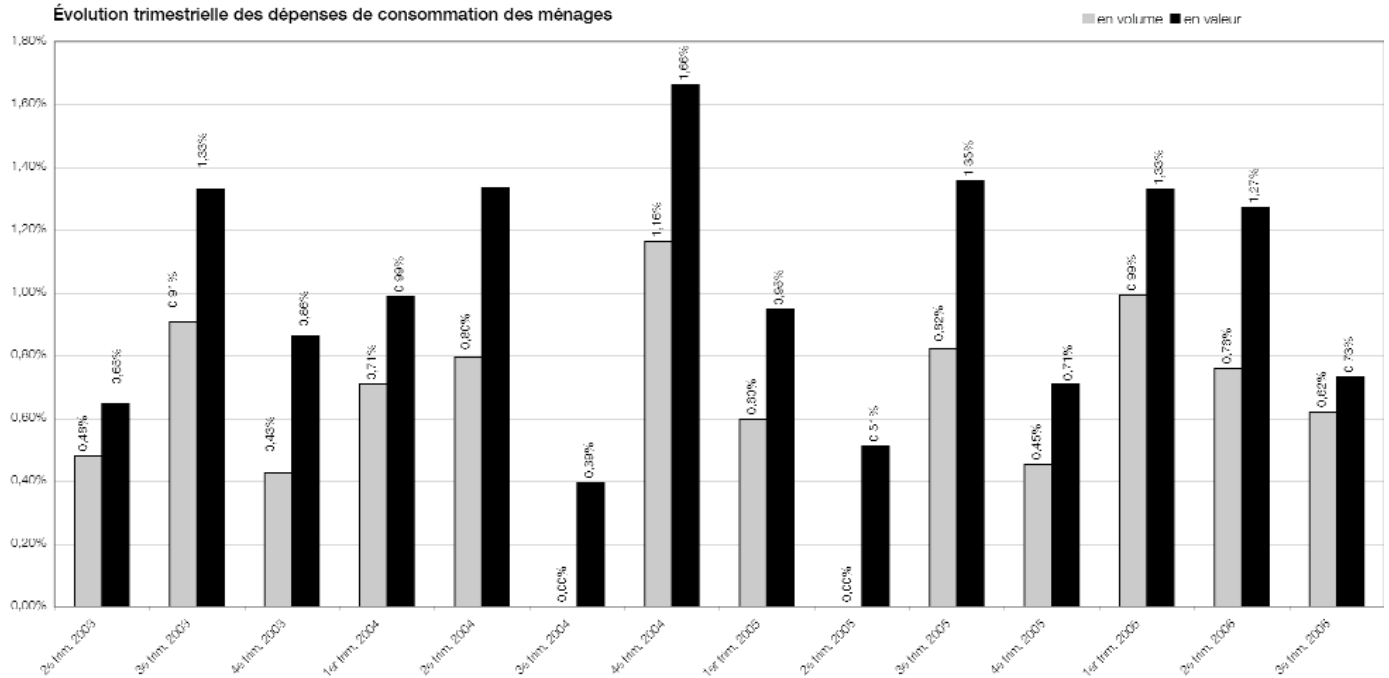
INC document

TABLEAU DE BORD

Établi le 8 janvier 2007

LA CONSOMMATION DES MÉNAGES

Évolution trimestrielle des dépenses de consommation des ménages



LES INDICES DES PRIX

Indice mensuel des prix à la consommation tous ménages, France entière (métropole et Dom)

| Base 100 en 1998 | Janvier | Février | Mars | Avril | Mai | Juin |
|---------------------------|---------|---------|--------|--------|--------|--------|
| 2005 | 110,7 | 111,3 | 112,0 | 112,2 | 112,3 | 112,5 |
| 2006 | 112,94 | 113,36 | 113,69 | 114,16 | 114,66 | 114,65 |
| Variation annuelle (en %) | 2,0 | 1,9 | 1,5 | 1,7 | 2,1 | 1,9 |

| | Juillet | Août | Septembre | Octobre | Novembre | Décembre | Moyenne |
|---------------------------|---------|--------|-----------|---------|----------|----------|---------|
| 2005 | 112,3 | 112,7 | 113,2 | 113,1 | 112,9 | 113,0 | 112,4 |
| 2006 | 114,46 | 114,85 | 114,69 | 114,34 | 114,47 | | |
| Variation annuelle (en %) | 1,9 | 1,9 | 1,2 | 1,1 | 1,4 | | |

Variations de certains indices composant l'indice des prix, France entière (métropole et Dom)

| Base 100 en 1998 | Pondéral* 2006 | Novembre 2006 | | |
|-----------------------------------|----------------|---------------|----------------|---------|
| | | Indice | Variation en % | |
| | | | en 1 mois | en 1 an |
| ENSEMBLE | 10000 | 114,47 | 0,1 | 1,4 |
| Ensemble hors tabac | 9816 | 113,33 | 0,1 | 1,4 |
| Ensemble hors énergie | 9182 | 112,95 | 0,2 | 1,5 |
| Alimentation et tabac | 1858 | 122,17 | 0,6 | 2,1 |
| Alimentation (hors tabac) | 1674 | 116,34 | 0,6 | 2,3 |
| Produits manufacturés | 3152 | 100,68 | 0,1 | 0,4 |
| Services | 4172 | 118,26 | 0,1 | 2,7 |
| Fruits et légumes frais | 180 | 122,19 | 2,8 | 9,9 |
| Loyers des résidences principales | 589 | 119,72 | 0,2 | 3,2 |
| Services de transport | 227 | 114,67 | 0,7 | 0,3 |
| Électricité | 203 | 97,82 | 0,0 | 1,7 |
| Gaz | 121 | 151,28 | 0,0 | 11,4 |
| Assurances habitation | 57 | 123,73 | 0,4 | 2,3 |
| Assurances santé | 97 | 128,35 | 0,0 | 5,4 |
| Assurances automobile | 61 | 97,14 | -0,2 | -1,0 |
| Services financiers | 59 | 110,89 | 0,4 | 1,8 |
| Pompes funèbres | 22 | 127,35 | 0,1 | 2,6 |

Indice des prix dans la grande distribution

| Base 100 en 1998 | Janvier | Février | Mars | Avril | Mai | Juin |
|---------------------------|---------|---------|-------|-------|-------|-------|
| 2005 | 112,9 | 113,0 | 113,0 | 112,9 | 112,9 | 113,0 |
| 2006 | 113,2 | 113,5 | 113,8 | 113,8 | 113,8 | 113,8 |
| Variation annuelle (en %) | 0,3 | 0,4 | 0,7 | 0,8 | 0,8 | 0,7 |

| | Juillet | Août | Sept. | Octobre | Novembre | Décembre | Moyenne |
|---------------------------|---------|-------|-------|---------|----------|----------|---------|
| 2005 | 113,2 | 113,3 | 113,2 | 113,1 | 113,2 | 113,2 | |
| 2006 | 114,1 | 114,3 | 114,1 | 114,0 | 114,4 | | |
| Variation annuelle (en %) | 0,8 | 0,9 | 0,8 | 0,8 | 1,1 | | |

Indice des prix à la consommation harmonisé

| Base 100 en 2005 | Octobre 2006 | Novembre 2006 | Variation en un an |
|-----------------------------|--------------|---------------|--------------------|
| Ensemble IPCH France | 102,02 | 102,14 | 1,6 |

"Chariot type" en euros (référence : 130 euros en février 2005)

| | Sept. 2006 | Déc. 2006 | Évolution |
|---------------------------------|------------|-----------|-----------|
| Couple avec deux enfants | 131,62 | 131,23 | -0,3 |

Indices de l'Unaf

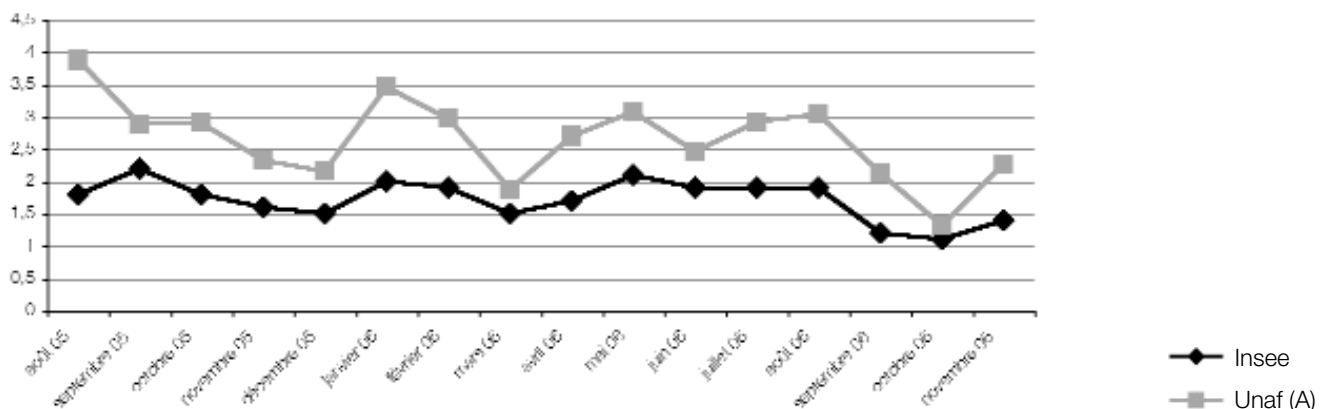
Famille A : deux adultes et deux enfants de 6 et 12 ans **2296,92 euros**

Famille B : deux adultes et deux enfants de 15 et 17 ans **2645,73 euros**

| Base 100 en 1998 | Novembre 2006 | Variation en % | |
|------------------|---------------|----------------|----------|
| | | En un mois | En un an |
| Famille A | 116,1 | 0,17 | 2,27 |
| Famille B | 116,4 | 0,17 | 2,25 |

Évolution comparée de l'indice des prix de l'Insee et du budget type (A) de l'Unaf

(en glissement annuel)



LES INDICES IMMOBILIERS

| | Indice de référence des loyers (base 100 au 2 ^e trimestre 2004) | | | | Index national du bâtiment BT 01 (base 100 en janvier 1974) | | | |
|---------------------------|---|--------|------------|------------------------------|--|---------|---------|---------|
| | 2005 | | 2006 | | 2005 | | 2006 | |
| | Indice | Indice | Publié le | Variat ⁿ annuelle | | | | |
| 1 ^{er} trimestre | 102,10 | 104,61 | 11/07/2006 | 2,46 % | J 684,2 | J 683,7 | J 707,2 | J 728,5 |
| 2 ^e trimestre | 102,60 | 105,45 | 13/10/2006 | 2,78 % | I 682,4 | A 686,7 | I 709,8 | A 731,9 |
| 3 ^e trimestre | 103,07 | | | | M 683,5 | S 691,5 | M 713,7 | S 732,7 |
| 4 ^e trimestre | 103,78 | | | | A 682,7 | O 695,6 | A 717,3 | |
| | | | | | M 681,5 | N 696,3 | M 721,6 | |
| | | | | | J 683,4 | D 697,0 | J 723,0 | |

Évolution des prix de l'immobilier

Indice trimestriel des prix des logements anciens en France (base 100 au 4^e trimestre 2000)

| | 2 ^e trim. 2005 | 3 ^e trim. 2005 | 4 ^e trim. 2005 | 1 ^{er} trim. 2006 | 2 ^e trim. 2006 | Hausse sur un trimestre | Hausse sur un an |
|--------|------------------------------|------------------------------|------------------------------|-------------------------------|------------------------------|----------------------------|---------------------|
| Valour | 166,6 | 172,6 | 178,1 | 184,7 | 187,1 (*) | 1,3 (*) | 12,3 (*) |

(*) provisoire

LES REPÈRES SOCIAUX

Smic brut au 1^{er} juillet 2006

8,27 euros de l'heure
soit 1254,28 euros par mois

Plafond de la Sécurité sociale au 1^{er} janvier 2007

2682 euros par mois

Allocations familiales pour 2007

avec 2 enfants 119,13 euros
avec 3 enfants 271,75 euros
par enfant supplémentaire 152,63 euros

Majorations à partir du 2^e enfant

(à l'exception de l'aîné des familles de moins de trois enfants) :

de 11 à 16 ans 33,51 euros
plus de 16 ans 59,57 euros

Revenu minimum d'insertion (RMI) pour 2007

personne seule 440,86 euros
couple 661,29 euros

Aide juridictionnelle pour 2006

totale si les ressources mensuelles de 2005 sont inférieures à 859 euros
partielle si les ressources mensuelles de 2005 sont inférieures à 1288 euros
(ces plafonds de ressources sont majorés de 155 euros pour chacune
des deux premières personnes à charge, et de 98 euros pour les suivantes)

Taux de chômage en fin de mois

8,7 % en novembre 2006

LES REPÈRES FINANCIERS

LE CRÉDIT

Taux de l'intérêt légal : 2,11 %

Taux de l'usure

| | Taux moyens constatés au 4 ^e trimestre 2006 | Taux maximaux applicables au 1 ^{er} trimestre 2007 |
|---|--|---|
| Crédits de trésorerie | | |
| Prêts de toutes catégories d'un montant inférieur ou égal à 1524 euros | 15,57 | 20,76 |
| Ventes à tempérament, comptes permanents et autorisations contractuelles de découvert d'un montant supérieur à 1524 euros | 14,30 | 19,07 |
| Prêts personnels et autres prêts d'un montant supérieur à 1524 euros | 6,33 | 8,44 |
| Crédits immobiliers | | |
| Prêts immobiliers à taux fixe | 4,79 | 6,39 |
| Prêts immobiliers à taux variable | 4,59 | 6,12 |
| Prêts relais | 4,66 | 6,21 |

Taux d'intérêt à long et court termes (en %)

| | Octobre 2006 | Novembre 2006 | Décembre 2006 |
|---|--------------|---------------|---------------|
| Taux de l'échéance constante à dix ans (TEC 10) | 3,82 | 3,75 | 3,81 |
| Euribor 3 mois | 3,50 | 3,60 | 3,69 |

LES PLACEMENTS

Les livrets

| | Dépôt maximal (en euros) | Taux de rémunération net |
|---|--------------------------|--------------------------|
| Livret A et livret bleu | 15300 | 2,75 % |
| Livret de développement durable (ex Codévi) | 6000 | 2,75 % |
| Livret d'épargne populaire | 7700 | 3,75 % |
| Livret jeunes | 1600 | 2,75 % minimum |

Plan et compte d'épargne logement (PEL et CEL) depuis le 1^{er} août 2006

| | PEL | CEL |
|----------------|------------------------|---------------------------|
| Taux d'épargne | 2,5 % (3,5 % si prime) | 1,75 % (2,625 % si prime) |
| Taux du prêt | 4,2 % | 3,25 % |

Indice boursier (valeur en fin de mois)

| | Octobre 2006 | Novembre 2006 | Décembre 2006 |
|--------|--------------|---------------|---------------|
| CAC 40 | 5348,73 | 5327,61 | 5541,76 |

Évolution des performances des OPCVM (relevées le 29/12/2006 – source : Europerformance Fininfo)

| | Variation sur un an (%) | Variation sur cinq ans (%) |
|---------------------------------|-------------------------|----------------------------|
| Actions (France général) | 18,36 | 20,15 |
| Obligations (euros moyen terme) | -0,76 | 20,57 |

- Indices de l'Insee : <www.insee.fr>. Tél. : 08 92 68 07 60 (0,34 €/min). Minitel : 3615 INSEE (0,02 € puis 0,16 €/min).
- Pour les indices officiels non calculés par l'Insee : 3617 JOELECO (0,02 € puis 0,351 €/min).
- Pour plus d'informations sur les placements, se reporter aux hors-série "expert" de 60 Millions de consommateurs.